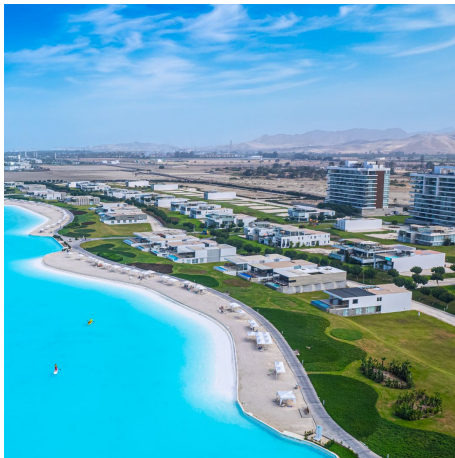


# CATÁLOGO INMUEBLES ADJUDICADOS



**BBVA**  
Inmuebles y  
Recuperaciones

DICIEMBRE 2025



CASAS



DEPARTAMENTOS



LOCALES



OFICINAS



TERRENOS

# DEPARTAMENTOS

LIMA



## DEPARTAMENTO DE PLAYA FLAT 5° PISO



### ASIA - LA JOLLA



4 DORMITORIOS



6 BAÑOS



2 COCHERAS



Área Construida: 316.63 m<sup>2</sup> - Área Ocupada: 321.56 m<sup>2</sup>



Condominio La Jolla Cuarta Fila Lote F3 - Dpto. No. 505.  
Estacionamientos 92 y 93



[www.propiedadesenremate.pe/propiedad/bc-995-1/](http://www.propiedadesenremate.pe/propiedad/bc-995-1/)



Contáctanos: 975-790-612 / 01-715-0800

● BC-995-1

## DEPARTAMENTO LOCAL 1° PISO



### COMAS



4 AMBIENTES



1 BAÑOS



Área Construida 102.38 m<sup>2</sup> - Área Ocupada 102.4 m<sup>2</sup>



Jr. San Martín Num 350-352-354,  
Distrito Comas, Lima



[www.masterhouse.com](http://www.masterhouse.com)



Contáctanos: (01) 437-0077 / 994-111-733

● IC-1212-1

## DEPARTAMENTO FLAT



### LA VICTORIA



3 AMBIENTES



1 BAÑO



Área Construida: 56.69 m<sup>2</sup> - Área Ocupada: 56.69 m<sup>2</sup> -



Jirón Huánuco Número 1737, Departamento 1737-C



[www.grupoordesa.eu](http://www.grupoordesa.eu)



Contáctanos: 940-095-131 / (01) 320-6341

● IC-1012-1

## DEPARTAMENTO FLAT



### LA VICTORIA



1 DORMITORIO



1 BAÑO



Área Construida: 49.43 m<sup>2</sup> - Área Ocupada: 49.43 m<sup>2</sup>



Interior N°308 (Tercer Piso) Jirón Evaristo San Cristobal  
Numero 1751 Urbanización San Pablo



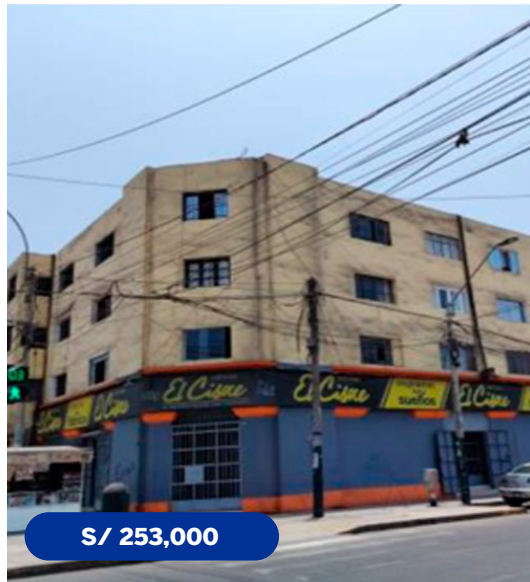
[www.grupoordesa.eu](http://www.grupoordesa.eu)



Contáctanos: 940-095-131 / (01) 320-6341

● IC-1180-1

## DEPARTAMENTO CERCA A CENTRO DE GAMARRA



### LA VICTORIA



6 AMBIENTES



2 DORMITORIOS



1 BAÑO



Área Construida: 69.95 m<sup>2</sup> - Área Ocupada: 69.95 m<sup>2</sup>



Departamento N° 18 Pasaje Pizarro N° 103 - PISO 4



[www.propiedadesenremate.pe/propiedad/ic-1257-1/](http://www.propiedadesenremate.pe/propiedad/ic-1257-1/)



Contáctanos: 975-790-612 / 01-715-0800

● IC-1257-1

## DEPARTAMENTO A REMODELAR FRENTE A PARQUE VILLENA



### MIRAFLORES



11 AMBIENTES



3 DORMITORIOS



4 BAÑOS



Área Construida: 225.52 m<sup>2</sup> - Área Ocupada: 225.52 m<sup>2</sup>



Av. Angamos Oeste # 1267 Dpto 402 - Urb. Chacarilla Santa Cruz  
Sección denominada Zona Santa Isabel B 4ta Etpa



[www.propiedadesenremate.pe/propiedad/ic-1238-1a/](http://www.propiedadesenremate.pe/propiedad/ic-1238-1a/)



Contáctanos: 975-790-612 / 01-715-0800

● IC-1238-1A

## DEPARTAMENTO EN 1° Y 2° PISO



S/ 593,000

### SAN MIGUEL



4 DORMITORIOS



3 BAÑOS



1 COCHERA



Área Techada: 230.53 m<sup>2</sup> - Área Ocupada: 266.36 m<sup>2</sup>



Unidad Inmobiliaria 1 (1er Y 2do Piso) Lote 13 De La Manzana D-D-A Calle Chachani Urbanización Maranga - VI.



[www.grupoordesa.eu](http://www.grupoordesa.eu)



Contáctanos: 940-095-131 / (01) 320-6341

● IC-1108-1

## DEPARTAMENTO FLAT EN 4° PISO



S/ 499,000

### SANTIAGO DE SURCO



3 DORMITORIOS



2 BAÑOS



0 COCHERA



Área Techada: 123.54 m<sup>2</sup> - Área Ocupada: 123.54 m<sup>2</sup>



Programa De Vivienda Villa Larienta Jr. Maximiliano Velarde Mz. B Lote 6 Sección N°6, Santiago De Surco, Lima.



[www.grupoordesa.eu](http://www.grupoordesa.eu)



Contáctanos: 940-095-131 / (01) 320-6341

● BC-1006-1

**Si tienes alguna duda  
ponte en contacto con nosotros.**

**Consultas**

**[ventas.irbsa@bbva.com](mailto:ventas.irbsa@bbva.com)**

**Términos y condiciones:** La disponibilidad de los inmuebles y vigencia de los precios están sujetos a variación sin previo aviso, pudiendo ser los inmuebles retirados inclusive si cuentan con ofertas presentadas. Los interesados deberán en todos los casos corroborar la disponibilidad y condiciones de venta de cada inmueble a los teléfonos de contacto indicados en la presente publicidad. La presentación de una propuesta económica no presupone la aceptación de la misma, ni de las condiciones en ellas contenidas. Una oferta se entenderá por aceptada mediante la comunicación por un medio electrónico o en formato físico que se haga llegar al ofertante, siendo de aplicación las condiciones fijadas en la misma comunicación.

Las ofertas económicas prestadas por los clientes también quedan sujetas a la conformidad del área de Compliance de BBVA

\*La actualización de los catálogos es de manera mensual.

\*Promociones no aplican para colaboradores del BBVA.