

# CATÁLOGO INMUEBLES ADJUDICADOS

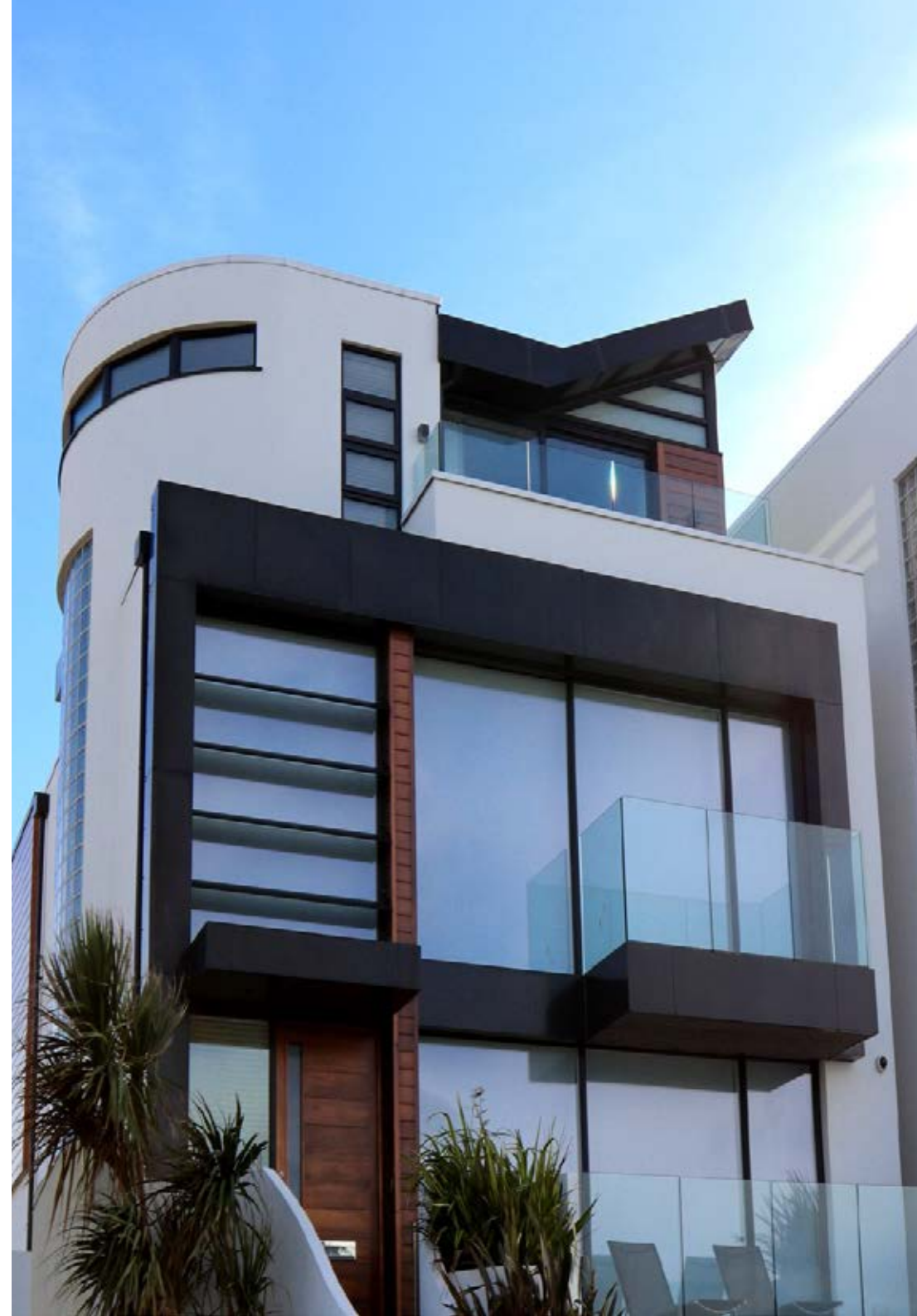


**BBVA**  
Inmuebles y  
Recuperaciones

FEBRERO 2026

CASAS

PROVINCIA



## CASA DE 2 PISOS



**S/ 364,000**

**JOSE LEONARDO ORTIZ - CHICLAYO**



7 DORMITORIOS



2 BAÑOS



1 COCHERA



Área Construida: 174.8 m<sup>2</sup> - Área Ocupada: 174.8 m<sup>2</sup>



Mz I' Lote 22, Urb. Popular de Interés Social  
San Lorenzo IV Sector



[www.grupoordesa.eu](http://www.grupoordesa.eu)



Contáctanos: (51) 320-6341 / 963-779-942

● IC-1234-2

## CASA



**S/ 1,908,000**

**IQUITOS - MAYNAS**



2 AMBIENTES



0 BAÑOS



0 COCHERAS



Área Terreno: 583.31 m<sup>2</sup>



Calle Pevas 374, Urb. Zona Monumental



[www.grupoordesa.eu](http://www.grupoordesa.eu)



Contáctanos: (51) 320-6341 / 963-779-942

● IC-348-4

## CASA DE DOS PISOS



**S/ 355,000**

**MAYNAS - LORETO**



3 DORMITORIOS



4 BAÑOS



Área Terreno: 184.53 m<sup>2</sup> - Área Construida: 460.89 m<sup>2</sup>



Prolongación de la calle Moore, parcela E-2-1,  
Belén, Maynas



[www.propiedadesenremate.pe/propiedad/ic-1232-4/](http://www.propiedadesenremate.pe/propiedad/ic-1232-4/)



Contáctanos: 975-790-612 / 01-715-0800

● IC-1232-4



## CASA CON ALMACÉN Y HUERTA



**S/ 806,000**

### MOYOBAMBA - SAN MARTÍN



2 DORMITORIOS



2 BAÑOS



1 COCHERA



Área Terreno: 1,069.37 m2 - Área Construida: 100 m2



Av. Miguel Grau Mz 06. Lote 25, Sector San Juan  
Distrito Soritor



[www.propiedadesenremate.pe/propiedad/ic-344-4/](http://www.propiedadesenremate.pe/propiedad/ic-344-4/)



Contáctanos: 975-790-612 / 01-715-0800

● IC-344-4

## CASA DE DOS PISOS MAS AZOTEA



**S/ 498,000**

### SALAVERRY-TRUJILLO



5 DORMITORIOS



3 BAÑOS



Área Terreno: 301.50 m2 - Área Construida: 272.65 m2



Av. Carretera Panamericana Norte Mz A Lote 1A



[www.propiedadesenremate.pe/propiedad/ic-1088-2/](http://www.propiedadesenremate.pe/propiedad/ic-1088-2/)



Contáctanos: (51) 320-6341 / 963-779-942

● IC-1088-2

## CASA DE DOS PISOS



**S/ 378,000**

### PATIVILCA



4 DORMITORIOS



5 BAÑOS



1 COCHERA



Área Terreno: 155.20 m2 – Área Construida: 380 m2



Av. 28 de Julio # 512 Distrito Pativilca - Barranca



[www.propiedadesenremate.pe/propiedad/ic-1190-1/](http://www.propiedadesenremate.pe/propiedad/ic-1190-1/)



Contáctanos: 975-790-612 / 01-715-0800

● IC-1190-1

## CASA DE 3 PISOS + AZOTEA



### PUNCHANA- MAYNAS



17 DORMITORIOS



9 BAÑOS



1 COCHERA



Área Terreno: 128.55 m2 - Área - Construida: 483.55 m2



Calle Miraflores Mz C Lote 20 PP.JJ 28 de Julio , Punchana,  
Maynas , Loreto



[www.grupoordesa.eu](http://www.grupoordesa.eu)



Contáctanos: (51) 320-6341 /963-779-942

● BC-1007-4

**Si tienes alguna duda  
ponte en contacto con nosotros.**

**Consultas**

**ventas.irbsa@bbva.com**

**Términos y condiciones:** La disponibilidad de los inmuebles y vigencia de los precios están sujetos a variación sin previo aviso, pudiendo ser los inmuebles retirados inclusive si cuentan con ofertas presentadas. Los interesados deberán en todos los casos corroborar la disponibilidad y condiciones de venta de cada inmueble a los teléfonos de contacto indicados en la presente publicidad. La presentación de una propuesta económica no presupone la aceptación de la misma, ni de las condiciones en ellas contenidas. Una oferta se entenderá por aceptada mediante la comunicación por un medio electrónico o en formato físico que se haga llegar al ofertante, siendo de aplicación las condiciones fijadas en la misma comunicación.

Las ofertas económicas prestadas por los clientes también quedan sujetas a la conformidad del área de Compliance de BBVA

\*La actualización de los catálogos es de manera mensual.

\*Promociones no aplican para colaboradores del BBVA.