

# FONDOS ESTRATÉGICOS

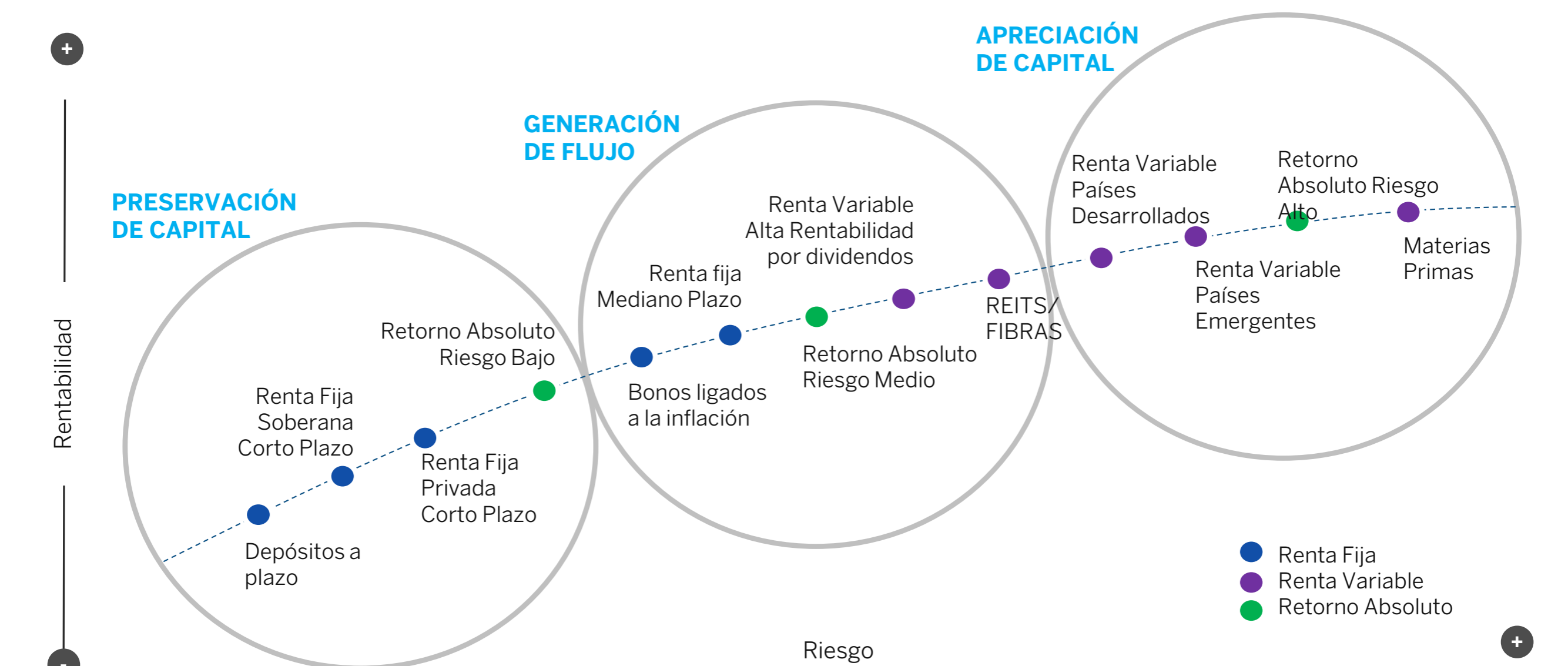
Una solución de inversión a la medida de tu perfil

Los Fondos Estratégicos ofrecen una alta diversificación mediante el acceso a múltiples tipos de activos financieros e inversiones en mercados globales de acuerdo al perfil de riesgo del cliente.

Nuestro propósito es ofrecerte una solución hecha a la medida según tus preferencias de inversión mediante la combinación de 3 estrategias buscando un balance entre rentabilidad y riesgo:



Te mostramos qué tipos de activos invierten las estrategias

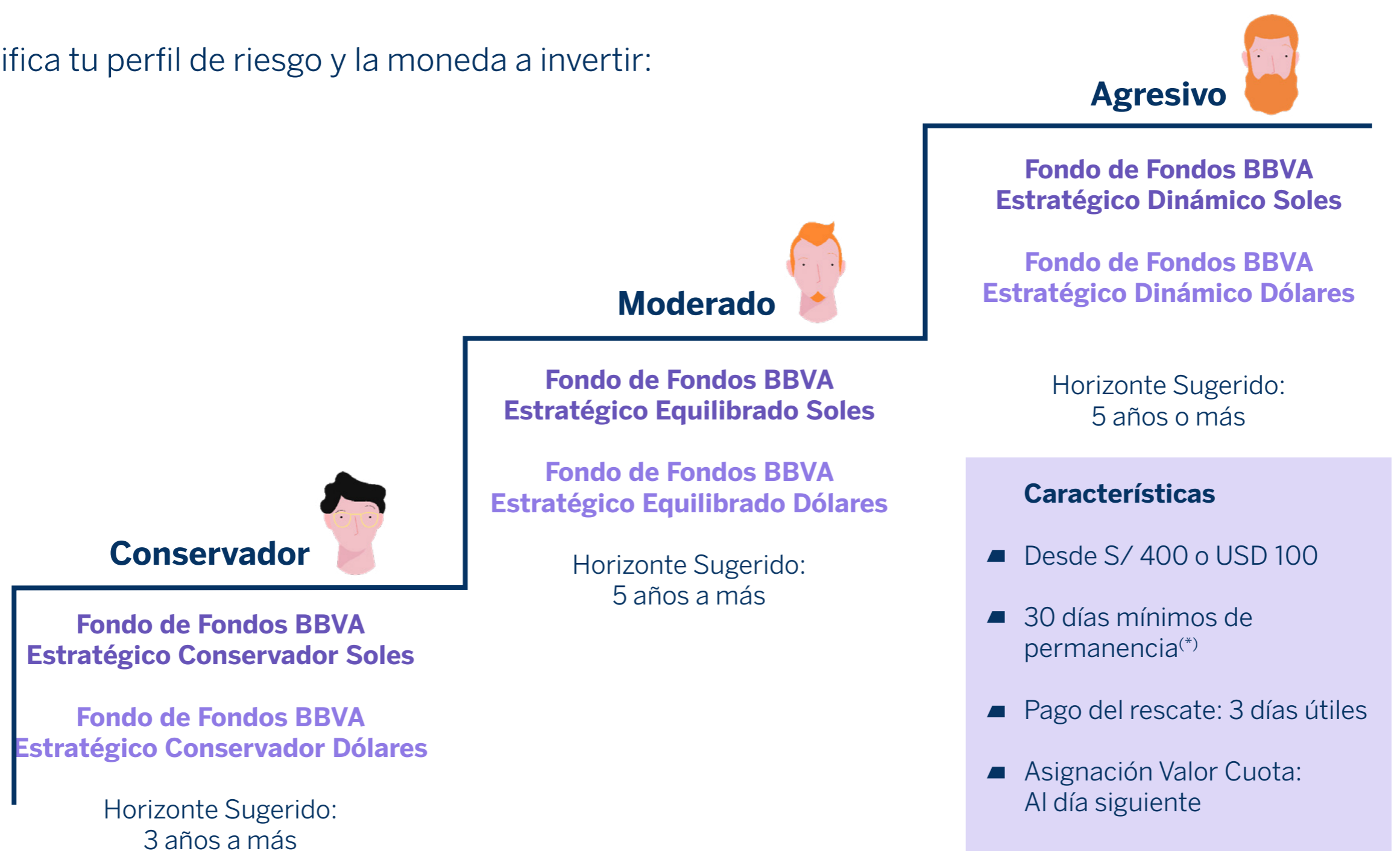


Brindamos acceso a múltiples clases de activos a través de fondos mutuos con amplia trayectoria en el mercado tanto de BBVA como de las mejores gestoras internacionales.

Mediante la combinación de estrategias se han creado los **Fondos Estratégicos**



Identifica tu perfil de riesgo y la moneda a invertir:



## ¿Por qué invertir en los Fondos Estratégicos ?

- Simplifica tus inversiones en un solo fondo mutuo.
- Inviertes de acuerdo a tu perfil de riesgo.
- Accedes a un portafolio diversificado y global.
- Accedes a un amplio universo de activos financieros a través de las mejores gestoras a nivel internacional

## Glosario de términos

### Estrategias

- **Preservación de Capital:** Instrumentos de bajo riesgo centrados en preservar el patrimonio.
- **Generación de Flujo:** Activos de riesgo medio que generan un rendimiento periódico.
- **Apreciación de Capital:** Activos que buscan maximizar la rentabilidad asumiendo más riesgo.

### Activos

- **Mercado Monetario:** Instrumentos de corto plazo con bajo nivel de riesgo y alta liquidez como certificados de depósitos o depósitos a plazo.
- **Renta Fija – Tasa Flotante:** Instrumentos de deuda (bonos) cuya tasa está en función a una tasa de interés de mercado.
- **Renta Fija – Crédito (Mediano Plazo):** Instrumentos de deuda (bonos) con grado de inversión con duraciones de 1-3 años.
- **Renta Fija – Emergente:** Instrumentos de deuda (bonos) de mercados emergentes.
- **Renta Fija – Gobierno:** Instrumentos de deuda (bonos) soberanos.
- **Renta Fija – High Yield:** Instrumentos de deuda (bonos) de alto rendimiento.
- **Renta Variable – Dividendo:** Acciones de empresas con pago consistente de dividendos.
- **Renta Variable – Real Estate:** Acciones de empresas ligadas al sector inmobiliario.
- **Retorno Variable Internacional:** Acciones de empresas de distintas geografías.
- **Retorno absoluto:** Estrategia que busca obtener un rendimiento positivo con independencia de la evolución y comportamiento de los mercados financieros.

(\*) En caso de rescatar antes de tiempo mínimo de permanencia se cobrará una penalidad por rescate anticipado de 0.50% + IGV. Infórmese de las características esenciales de nuestros fondos mutuos, las que se encuentran contenidas en el Prospecto Simplificado y Reglamentos de Participación en: <https://www.bbva.pe/personas/productos/inversiones/fondos-mutuos.html>. Los Fondos Mutuos comercializados a través del Banco BBVA Perú son administrados por BBVA Asset Management SAF, empresa subsidiaria de dicho banco. La rentabilidad no incluye el efecto de las comisiones de suscripción y rescate, ni el impuesto a la renta. La rentabilidad obtenida en el pasado, no garantiza que se repita en el futuro.